

FAQ Covid-19

Jugendzenter Mariendall

Version du 12.04.2021

Basis vun dësem FAQ

Dëst Dokument hält di konkret Emsetzung vun de Mesuren am Zenter fest. Als Basis gëllen Mesuren di am sanitäre Konzept fir parascolaire Aktivitéiten vum SNJ vum 26.03.2021 festgehale sinn. All Grupperesponsabel ass selwer verantwortlech sech während sengem Openthalt un déi aktuell an zoutreffend Recommandatioune vum Ministère de la Santé ze halen.

Den SNJ kann net verantwortlech gemaach ginn falls ee Grupp sech net un déi sanitär Mesuren hält.

Inhalter

1.	Wéini muss een eng Mask unhunn?	2
2.	Wou kann ee sech seng Hänn desinfizéieren/wäschen?.....	2
3.	Ginn et Restriktiounen bei der Zirkulatioun um Site?	2
4.	Wéi organiséieren mir den Accueil?	2
5.	Wéi gi mir mam Material em dat vu méi Persoune genotzt gëtt?	2
6.	Wéi funktionéiert d’Kantin?.....	2
7.	Wéi funktionéieren d’Squaten?	3
8.	Wéi organiséieren ma eis bei den Dortoiren?	3
9.	Wéi gëtt d’Botzen vum Zenter organiséiert?.....	3
10.	Wéi organiséiere mir d’Bureauen vum Personal?	4
11.	Wéivill Leit dierfen an di verschidden Reuniounssäll ?.....	4
12.	Wei ass d’lessen vum Personal organiséiert?.....	4
13.	Wat sinn d’Mesuren wann de Serviceauto benotzt gett?	4
14.	Oplëschung vun de Squats an der Kapazitéit vun de Säll	6
15.	Oplëschung vun den Dortoiren mat hiren Kapazitéiten.....	6
16.	Plang vum Site.....	7
17.	Mesuren op den eenzelnen Aktivitéiten.....	8

1. Wéini muss een eng Mask unhunn?

- Et gëllt eng generell Maske Pflicht um ganze Site. Ausser während dem lessen oder wann een u sengem Bureau sëtzt.

2. Wou kann ee sech seng Hänn desinfizéieren/wäschen?

- An der Entrée vum Site steet e Spender mat Désinfectant.
- Op verschidde Plazen um Site ginn zousätzlech Wäschträch opgestallt.
- Op verschidde Plazen am Zenter steet Désinfectant fir jidder Notzer zur Verfügung.

3. Ginn et Restriktionen bei der Zirkulatioun um Site?

- Et gi keng allgemeng Restriktionen fir d'Zirkulatioun ausserhalb vun de Gebaier.
- Plazen a Raimlechkeeten wou Gruppen sech ophalen sinn vun aneren Leit, di näischt mam Grupp ze dinn hunn, ze évitéieren.

4. Wéi organiséieren mir den Accueil?

- D'Personal an der Réceptioun ass duerch eng Plexiglasscheif geschützt.
- Et dierf ëmmer nëmmen eng Persoun no der Aner an Secretariat an Demanden sollen virun der Plexiglasscheif gemaach ginn. E Panneau virun der Dir weist d'Vistiteuren heirobber hin.
- D'Badge gi no all Retour desinfizéiert.
- Fir d'Entgéinhuelen vu Material wat vun aneren benotzt ginn ass, stinn dem Personal Händschen zur Verfügung.

5. Wéi gi mir mam Material em dat vu méi Persoune genotzt gëtt?

- Grondsätzlech gëllt dat Material (Tabletten, Computeren, Telefonen, Handyen, Bicer, asw.) nëmme vun enger Persoun duerfe genotzt ginn.
- Bei Material wat aneren zur Verfügung gestallt gëtt, gëllt dat dëst no all Gebrauch muss desinfizéiert ginn. De Service technique stellt hei speziellen Désinfectant/Lingetten an Händschen zur Verfügung.

6. Wéi funktionéiert d'Kantin?

- Eng Affiche an der Entrée zum Réfectoire weist jiddereen drop hin dat virum Betrieden vun der Kantin d'Hänn ze wäschen, bzw. ze desinfizéiere sinn. E Spender mat Desinfektionsmëttel steet bei der Haaptentrée.
- Gruppen iessen all ënnen un den Dëscher mam Numm vun hirer Grupp.

- Personal ësst uewen an évitéiert d'Auerzäiten zu deenen Gruppen lessen.
- Mir affichéieren wéivill Leit maximal un engem Dësch dierfe setzen selon den aktuelle Mesuren. Dëscher ginn esou opgestallt dat tëscht den Dëscher e Mindestofstand vun 1,5m ass.
- De Kaffi an d'Waasser gi vun der Jugendherberg zervéiert.
- Sou laang d'Kantin zou ass, ass et méiglech eng Barquette beim Sekretariat ze bestellen. Personal kann dës bei der Auberge zu Huelmes per Telefon bis den Daag selwer Moies maachen

7. Wéi funktionéieren d'Squaten?

- All Grupp kritt ee Squat fir d'Zäit vu sengem Openthalt zougedeelt.
- E Squat besteet ëmmer aus op mannst engem Openthaltsraum oder Formatiounsraum, enger Openthaltsplaz baussen un der frëscher Loft a Sanitären. Jee no Disponibilitéit ass et och méiglech am Virus weider Raim oder Plazen derbäi ze buchen.
- Gruppe solle sech während hirem Openthalt an ausserhalb den Aktivitéiten nëmmen an hirem Squat ophalen. D'Raimlechkeeten an d'Plaze vun engem Squat däerfe gläichzäiteg just vun engem Grupp benotzt ginn a gi tëscht all Benotzung gebotzt.

8. Wéi organiséieren ma eis bei den Dortoiren?

- D'Schlofraim ginn op eng bestëmmten Unzuel u beluechte Better reduzéiert, tëschent all Bett muss eent fräi bleiwen.
- Bei enger Iwwernuechtung ginn d'Etagen am Dortoir jeeeweils als Ganzt un ee Grupp verlount, dozou gehéieren ëmmer d'Schlofraim, ee grouse Sall, d'Sanitären an eng Openthaltsplaz baussen (Squat)
- Um Rdc ass een Zëmmer mat Toilette reservéiert als Quarantainezëmmer.
- D'Circulatioun am Dortoirsgebai verleeft just an eng Richtung, zu der Haaptentrée eran, iwwert d'Haapttraapenhaus erop, zum Säitentraapenhaus erof an zur Säitendier eraus.

9. Wéi gëtt d'Botzen vum Zenter organiséiert?

- D'Botzpersonal huet d'Uweisung all Bureauen, d'Sanitären a besonnesch och di eenzel Points de contacts (Klenschen etc.) méi regelméisseg, och mat désinfectant ze botzen.

10. Wéi organiséiere mir d'Bureauen vum Personal?

- D'Bureauen ginn esou opgestallt dat t'Distanz vun 2m tëschent de Leit respektéiert gëtt. Ass dëst net méiglech ginn d' Mataarbechter duerch Plexiglas Scheiwen oder aner Trennwänn ofgetrennt.
- D'Bureauen an d'Material (Computeren, Bicer, Tabletten etc...) kenne net getosch ginn.

11. Wéivill Leit dierfen an di verschidden Reunionssäll ?

- An de Réunionssäll gëtt d'Unzuel un disponibele Still reduzéiert fir sécherzestellen dat di virgeschriwwen Distanz kann agehale ginn.
- D'Reunionssäll gi no all Réunion gelëft. Dest soll vun der Persoun déi d'Reunion aberuff huet, no der Réunion assuréiert ginn.

12. Wei ass d'lessen vum Personal organiséiert?

- Befier eng Manipulatioun an der Kichen (Geräter, Geschier etc.) gemach gëtt, mussen d'Hänn desinfizéiert ginn. An de Kichen steet e Spender mat Désinfectant zur Verfügung.
- D'Personal ka säin lessen der Nuetséil opwiermen an och do, oder dobaussen op engem Dësch deen sech net an enger Zone befënnt déi vu Gruppe genotzt gëtt, oder um Bureau lessen.
- An der Personalkichen duerf net giess ginn (mat Ausnahm vum Pärdsatelier).
- D'Freelances hunn an der Schränerei am Accueil Dëscher zur Verfügung wou si kennen iessen.
- Et dierfe net méi wéi 4 Persounen un engem Dësch setzen.
- All Member vum Personal soll säin eegene Bidon dobäi hunn.
- Jiddereen mëscht säi Kaffi selwer a setzt seng Kaffistaass an d'Spullmaschinn.
- Di pädagogesch Kichen dierf just am Kader vun Aktivitéiten genotzt ginn.
- D'Baussemiwuelen gi net all Daag oofgemeet. Eng Notzung vun dese Miwwelen geschitt deemno op eege Verantwortung.

13. Wat sinn d'Mesuren wann de Serviceauto benotzt gett?

- Wann zwee Leit am Auto setzen ass de Masque unzehalen
- Et dierf ee net zu 3 op enger Bänk setzen. Och hei ass di maximal Distanz anzehalen.
- De Fuerer an de Bäifuerer sollen iwwer de ganzen Daag des selwecht Roll bäibehalen

- Virum Fieren an duerno mussen d'Steierrad, de Schaltknäppel, d'Handbrems, d'Diirgrëffer, de Réckspigel an och den Tableau de bord mat de Knäppecher desinfizéiert ginn.

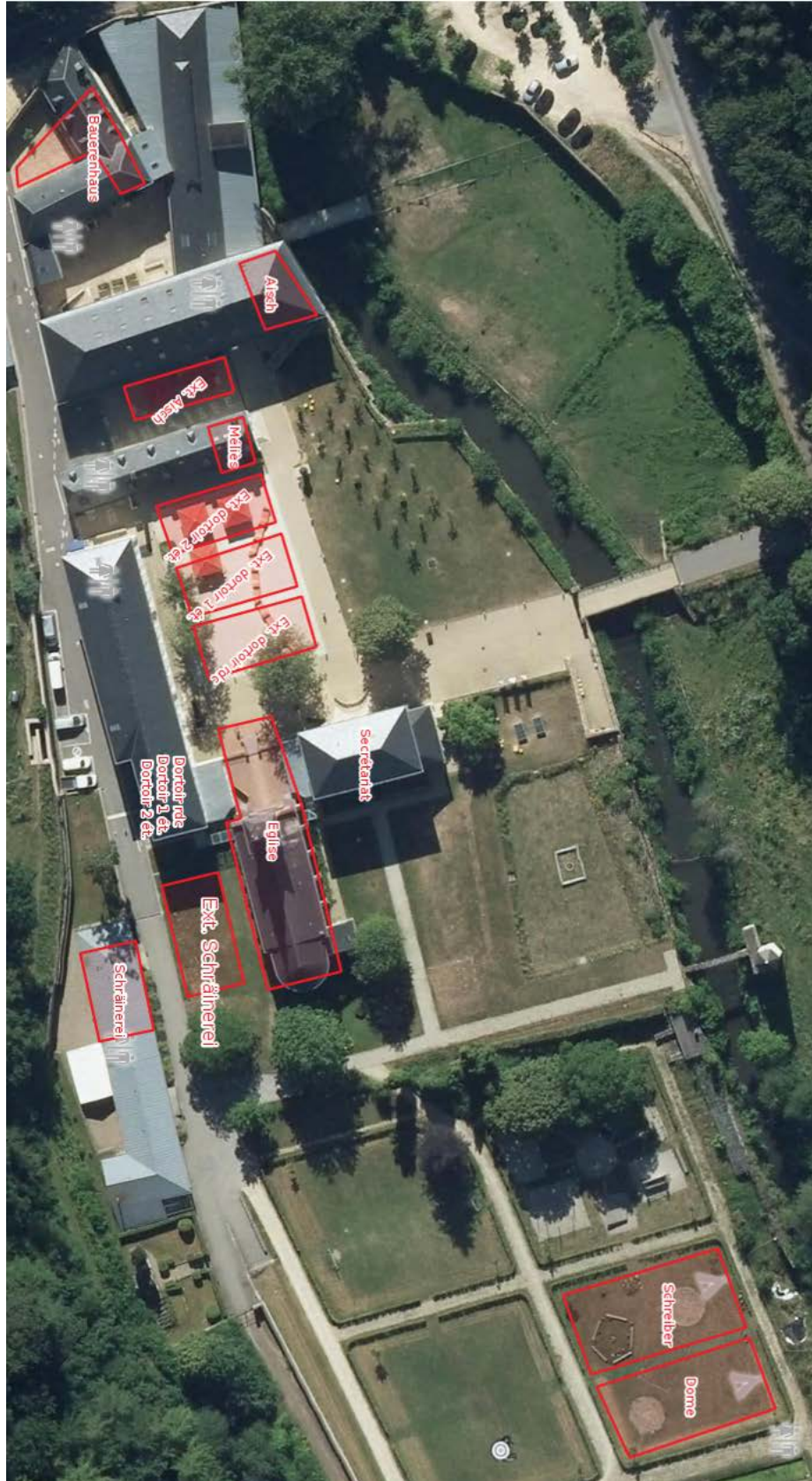
14. Oplëschung vun de Squats an der Kapazität vun de Säll

Squat	Salle(s)	Sanitaires	Zone extérieure	Surface	Capacité salle
Schräinerei	Schräinerei- Salle d'accueil	Schräinerei	Devant l'église	55 m ²	7 Tables à 4 personnes
Schreiberzelt	Tente de réception (jardins)	Conteneur jardins	Devant la tente	54 m ²	7 Tables à 4 personnes
Dome	Dome (jardins)	Conteneur jardins	Devant le Dome	45 m ²	4 Tables à 4 personnes
Dortoirs - Rdc	Fiischen	Dortoirs- rdc	Grande cour 1	46 m ²	5 Tables à 4 personnes 9 pers. assises à distance
Dortoirs 1 étage	Gehaansfénelchen	Dortoirs 1 étage	Grande cour 2	60 m ²	7 Tables à 4 personnes 12 pers. assises à distance
Dortoirs 2 étage	Käizchen	Dortoirs 2 étage	Grande cour 3	60 m ²	7 Tables à 4 personnes 12 pers. assises à distance
Méliès	Méliès + Cuisine pédagogique	Conteneur Bauerenhaff	Devant Bauerenhaff	35 m ²	7 Tables à 4 personnes
Aisch	Aisch	Passage réfectoire	Cour Schmëtt-Réfectoire	130 m ²	8 Tables à 4 personnes 20 pers. assises à distance
Bauerenhaus	Scheier + Bauerenhaus	Conteneur Bauerenhaff	Cour Bauerenhaus-Schäfferei	51 m ²	6 Tables à 4 personnes 10 pers. assises à distance
Eglise	Eglise	Schräinerei ou pasage réfect.	Cour Eglise et grande cour	214 m ²	28 pers. assises à distance

15. Oplëschung vun den Dortoiren mat hiren Kapazitéiten

Dortoirs	Lits disponibles:
RDC - Total	20 lits
1. Étage - Total	20 lits
2. Étage - Total	20 lits
Chambres 02, 11, 12, 21, 22	2 lits
Chambres 03, 04, 13, 14, 23, 24	4 lits
Chambres 05, 06, 15, 16, 25, 26	4 lits

16. Plang vum Site



17. Mesuren op den eenzelnen Aktivitéiten

a. Allgemeng

- Maskepflicht op all den Aktivitéit.
- Virun, während a no der Aktivitéit besteet Méiglechkeet Hänn ze desinfizéieren.
- D'Material gëtt vun den TR (Déi hun virdrun Hänn desinfizéiert) un TN verdeelt.
- All TN kritt saïn Material an et gëtt net enereeneen getosch.
- Material gëtt souwäit dat méiglech ass no der Aktivitéit desinfizéiert.
- Material wat net kann desinfizéiert ginn, gëtt fir 24 Stonnen erausgeholl an separat gelagert.
- Transferpanneau an Feedbackbúi si während Covid-19 net méiglech, aner Methoden ouni Material ginn hei genotzt.
- Op Aktivitéiten wou Helmer zum Asatz kommen kritt all TN e frësche Buff fir ënnert den Helm unzedoen.

b. Parc à cordes

- Min. 2 TN op den Sécherungsseeler fir ze séchern (net dee ganze Grupp)
- D'Aktivitéit fënnt zu 100% dobaussen statt

c. Tir à l'arc

- Et gëtt just "een Schéissduerchgang" vun engem TN pro Scheif, duerno ginn déi Feiler vun deem TN rëm agesammelt
- D'Aktivitéit fënnt zu 100% dobaussen statt

d. Tandem

- Beim Platzwiessel um Tandem muss den TR Bremsen an den Giddon desinfizéieren
- D'Aktivitéit fënnt zu 100% dobaussen statt

e. Escape Area

- Escape Rooms => net méiglech! just di 3 Escape Games

- D'Aktivitéit fënnt zu 100% dobaussen statt

f. Tb-Park: max.30TN

- Verschidden Übungen mat ze vill Kierperkontakt sinn duerch nei Übungen ersat ginn.
- D'Aktivitéit fënnt zu 100% dobaussen statt

g. De kulturelle Rucksak: max.30TN

- Pro TN gëtt beim Opbau een Rucksak preparéiert mam néidegen Material
- Di benotze Stëfter kommen an extra Këscht "Material fir ze desinfizéieren"
- Buttons di net benotzt goufen kennen di Jonk halen (an hire Rucksak maachen)
- Bewegung Spiller kënnen normal gemaach ginn

h. Märjendall Expeditioun: max.30TN

- Et ginn 2 Expeditiouns Kiten: Rout gëtt Moies benotzt, Blo: gëtt Mëttes benotzt
- D'Aktivitéit fënnt zu 100% dobaussen statt

i. Aktivitéiten Mediafactory

- Freelance ginn all hir Aweisung mëndlech
- Maximal 5 Kanner schaffen un engem Ipad
- Et gëtt probéiert sou vill wéi méiglech dobaussen ze filmen.

j. Bauerenhaff:

- Mir deelen all Grupp an 2, een geet an d'Kichen an een an de Stall oder Bauerenhaff.
- Beim kachen d'Hänn regelméisseg wäschen.
- Wa mir Deeg preparéieren mécht jiddereen säin eenzel op engem separaten Teller.